

TOPIRAMATO

TOPAMAX®

CBHPM 4.03.01.

AMB 28.01.166-0

Sinonímia:

Topamax®.

Sulfamato de 2,3:4,5-di-o-isopropilideno-β-D-frutopiranosose

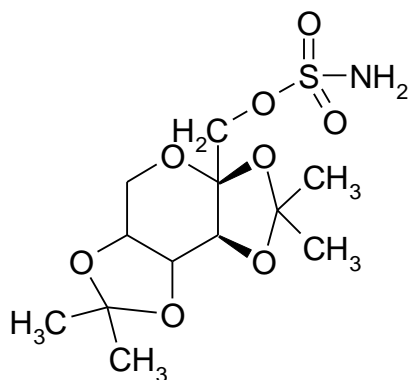
Fisiologia:

Monossacarídeo com substituição sulfamato.

Antidepressivo e anticonvulsivante empregado no tratamento de crises tonicoclônicas generalizadas, da epilepsia parcial, na S. de Lennox-Gastaut em crianças e na profilaxia da enxaqueca.

Fórmula molecular = C₁₂H₂₁NO₈

Massa molecular = 339,37 g/mol



TOPIRAMATO

Meia-vida (t_{1/2}) biológica:

Adultos: 21 horas

Ligação a proteínas plasmáticas: 15 a 41 %

Material Biológico:

Soro.

Coleta:

2,0 ml de soro.

Para avaliar o "pico" (acrofase) coletar a amostra 2 a 4 horas *após* a administração da dose.

Para avaliar o "vale" (batifase) coletar a amostra 30 a 60 minutos *antes* da administração da próxima dose.

Não coletar em tubos com gel separador!

Armazenamento:

Transportar à temperatura ambiente.

Exames afins:

Não há.

Valor "Normal":

TOPAMAX	ACROFASE	BATIFASE
---------	----------	----------

Dose diária:		
100 mg	6,5 a 9,2 µg/ml	4,5 a 6,6 µg/ml
200 mg	12,0 a 16,0 µg/ml	8,0 a 12,0 µg/ml
400 mg	20,0 a 30,0 µg/ml	14,0 a 20,0 µg/ml

* µg/ml = mg/l

** Para obter valores em µmol/l, multiplicar os µg/ml por 2,9466

Preparo do Paciente:

Jejum de 4 ou mais horas. Água *ad libitum*.

QUESTIONÁRIO PARA O PACIENTE:

- 1) Nome do paciente
- 2) Idade, sexo, altura e peso corporal
- 3) Medicação utilizada (nome comercial)
- 4) Concentração usada
- 5) Quando iniciou o uso da medicação
- 6) Horário em que tomou a última dose
- 7) Horário da coleta

Interferentes:

Gel separador. Hemólise. Lipemia.

Método:

Imunoensaio de Polarização Fluorescente.

Sitiografia:

E-mail do autor: ciriades@yahoo.com

<http://www.healthyplace.com/medications/topamax.asp>