

TEOFILINA

AMINOFILINA®

CBHPM 4.03.02.47-4

AMB 28.01.133-3

Sinonímia:

Aminofilina®. ([teofilina]₂.etilenodiamina)

Nomes comerciais: Aminofilina® (teofilina-etilendiamina). Bronquiasma®, Filinasma®, Franol®, Marax®, Talofilina®, Teolong®, Tedral®.

Fisiologia:

Base púrica, pertencente ao grupo das metilxantinas.

As metilxantinas são três: cafeína, teofilina e teobromina.

Aminofilina: ([teofilina]₂.etilenodiamina):

Fórmula molecular = C₁₆H₂₄N₁₀O₄

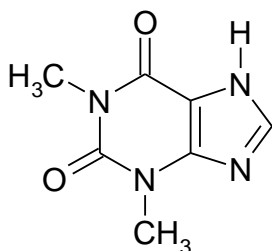
Massa molecular = 420,4 g/mol

Teofilina:

Fórmula molecular = C₇H₈N₄O₂

Massa molecular = 180,167 g/mol

Volume de distribuição (l/kg): 0,45



TEOFILINA

Meia-vida (t_{1/2}) biológica:

Adultos : 4 a 6 horas (não-fumantes)

Crianças : 2 a 4 horas
(maiores de 6 meses)

RN : 19 a 24 horas

Prematuros : 14 a 57 horas

Insuficiência cardíaca
ou hepática: 20 a 120 horas

Material Biológico:

Soro ou plasma.

Coleta:

2,0 ml de soro ou plasma após Jejum de 4 ou mais horas. Coletar 2 horas após a administração da última dose.

Exames afins:

Acetona. Proteinúria. Glicose.

Valor Normal:

AMINOFILINA	
-------------	--

Nível terapêutico	
crianças	6,0 a 11,0 µg/ml
adultos	8,0 a 20,0 µg/ml
Nível tóxico	superior a 20,0 µg/ml

* µg/ml = mg/l

** Para obter valores em µmol/l, multiplicar os µg/ml por 2,3787

Preparo do Paciente:

QUESTIONÁRIO PARA O PACIENTE:

- 1) Nome do paciente
- 2) Idade, sexo, altura e peso corporal
- 3) Medicação utilizada (nome comercial)
- 4) Concentração usada
- 5) Quando iniciou o uso da medicação
- 6) Horário em que tomou a última dose
- 7) Horário da coleta

Interferentes:

SUBSTÂNCIAS INTERFERENTES.

Alimentos: café, chá, cacau, mate, cola, guaraná.

Medicamentos que contenham metilxantinas:

cafeína (1,3,7-trimetilxantina),
teobromina (3,7-dimetilxantina).

Método:

HPLC.

Sitiografia:

E-mail do autor: ciriades@yahoo.com