

PROGESTERONA

CBHPM 4.07.12.40-0

AMB 28.05.041-0

Sinonímia:

PRG. P4.

Fisiologia:

4-pregnen-3,20-diona.

Pregn-4-eno-3,20-diona.

Fórmula molecular = $C_{21}H_{30}O_2$

Massa molecular = 314,469 g/mol

A secreção da Progesterona sofre ação concomitante do ritmo circadiano e do circalunar ou circamensal.

SITUAÇÃO METABÓLICA:

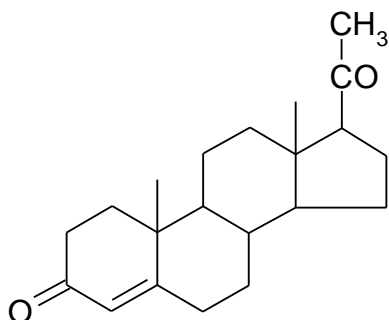
PREGNENOLONA

↓ 3-β-hidroxi-desidrogenase Δ^{4-5} isomerase

PROGESTERONA

↓ 17-α-hidroxilase (P450_{c17})

17- α-HIDROXI-PROGESTERONA



PROGESTERONA

Material Biológico:

Soro.

Coleta:

1,0 ml de soro.

Data do 1º dia da última menstruação, idade, sexo e tempo de gestação, se for o caso.

Armazenamento:

Refrigerar entre +2 a +8°C para até 3 dias.

Congelar a -20°C para períodos maiores.

Não estocar em freezer tipo frost-free.

Evitar descongelamentos repetidos.

Exames Afins:

Estradiol, LH, FSH.

Valor Normal:

Homens	0,15 a	1,10 ng/ml
Mulheres		
Fase folicular precoce	0,05 a	0,60 ng/ml
Fase folicular tardia	0,15 a	1,24 ng/ml
Fase ovulatória	0,40 a	1,30 ng/ml
Fase lútea precoce	0,80 a	3,11 ng/ml
Fase lútea tardia	3,12 a	25,00 ng/ml
Pós-menopausa	até	1,20 ng/ml
Contraceptivos	até	0,40 ng/ml
Semana de Gravidez		
1	11,7 a	36,8 nmol/l
2	16,6 a	41,2 nmol/l
3	22,0 a	45,6 nmol/l
4	27,4 a	50,1 nmol/l
5	32,8 a	54,5 nmol/l
6	38,2 a	58,9 nmol/l
7	43,6 a	63,4 nmol/l
8	49,0 a	67,8 nmol/l
9	54,4 a	72,3 nmol/l
10	59,8 a	76,7 nmol/l
11	65,2 a	81,1 nmol/l
12	70,6 a	85,6 nmol/l
13	76,0 a	90,0 nmol/l
14	81,4 a	94,4 nmol/l
15	86,8 a	131,2 nmol/l
16	92,0 a	167,9 nmol/l
17	97,1 a	204,7 nmol/l
18	102,3 a	241,4 nmol/l
19	107,4 a	278,2 nmol/l
20	112,6 a	315,0 nmol/l
21	117,8 a	351,7 nmol/l
22	122,9 a	388,5 nmol/l
23	128,1 a	425,3 nmol/l
24	133,3 a	462,0 nmol/l
25	138,4 a	498,8 nmol/l
26	143,6 a	535,5 nmol/l
27	148,7 a	572,3 nmol/l
28	153,9 a	631,6 nmol/l
29	159,1 a	690,9 nmol/l
30	164,3 a	750,2 nmol/l
31	169,5 a	809,6 nmol/l
32	174,7 a	868,9 nmol/l
33	179,9 a	928,2 nmol/l
34	185,1 a	987,5 nmol/l
35	190,3 a	1.046,8 nmol/l
36	195,5 a	1.106,1 nmol/l
37	200,7 a	1.165,5 nmol/l
38	205,9 a	1.224,8 nmol/l
39	211,1 a	1.248,1 nmol/l
40	216,3 a	1.343,4 nmol/l

* Para obter valores em ng/dl, multiplicar os nmol/l por 31,8

** Para obter valores em ng/ml, multiplicar os nmol/l por 0,318

*** Para obter valores em nmol/l, multiplicar os ng/ml por 3,145

**** Para obter valores em pg/ml, multiplicar os ng/ml por 1.000

***** Para obter valores em ng/dl, multiplicar os ng/ml por 100

Preparo do Paciente:

Jejum de 4 ou mais horas. Água *ad libitum*.

Informar 1º dia da D.U.M., tempo de duração dos ciclos menstruais, se usa e quais hormônios femininos, inclusive anticoncepcionais. Se grávida, tempo estimado da gestação.

Interferentes:

Soros hemolisados, ictericos ou lipêmicos não são recomendados. Descongelamentos repetidos.

Método:

CLEIA - Quimioluminescência.

Obs.: esta metodologia não deve ser comparada com resultados obtidos no equipamento Vitros ECi que dá valores quase dobrados.

Interpretação:

Avaliação do processo ovulatório e formação do corpo lúteo.

AUMENTO: fase lútea do ciclo menstrual, tumor ovariano, gravidez, tumor adrenal, biossíntese defeituosa de esteróide específico.

DIMINUIÇÃO: amenorreia, morte fetal, aborto iminente, agenesia gonadal.

Na gravidez, uma estimativa do tempo de gestação pode ser obtida com a seguinte fórmula:

$$semana = 10,42 \times LN \left(\frac{PRG}{25,27} \right)$$

onde:

PRG = Progesterona em nmol/l

semana = semana de gestação ± 1

LN = Logaritmo Natural

Sitiografia:

E-mail do autor: ciriades@yahoo.com