

PRIMIDONA

MYSOLINE®

CBHPM 4.03.02.33-4

AMB 28.01.123-6

Sinonímia:

2-desoxifenobarbital. Primaclona.

Nomes comerciais: Primidona®, Mysoline®.

Fisiologia:

5-etil-5-fenil-hexaidropirimidin-4,6-diona

Fórmula molecular = $C_{12}H_{14}N_2O_2$

Massa molecular = 218,256 g/mol

Meia-vida ($t_{1/2}$) biológica:

Adultos : 3 a 19 horas

Crianças: 4 a 11 horas

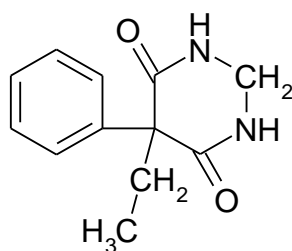
Estado de equilíbrio: 1 a 4 dias

Absorção: desconhecida

Ligação protéica: 10 %

Volume de distribuição (l/kg): 0,6

Metabolismo: 15 a 25 %



PRIMIDONA

Material Biológico:

Soro ou plasma.

Coleta:

2,0 ml de soro ou plasma. A coleta é feita pela manhã ou em outro horário, logo antes da ingestão do medicamento, sem necessidade de jejum. Essa amostra representa o ponto mínimo da concentração diária no soro do paciente.

Exames Afins:

Toda análise de primidona deverá ser acompanhada concomitantemente da dosagem de fenobarbital por ser seu metabólito ativo.

Valor Normal:

Nível terapêutico	5 a 12 $\mu\text{g/ml}$
Nível tóxico	sup a 15 $\mu\text{g/ml}$

* Para obter valores em $\mu\text{mol/l}$, multiplicar os $\mu\text{g/ml}$ por 4,5818

Preparo do Paciente:

QUESTIONÁRIO PARA O PACIENTE:

- 1) Nome do paciente
- 2) Idade, sexo, altura e peso corporal

- 3) Medicação usada (nome comercial)
- 4) Concentração usada
- 5) Quando iniciou o uso da medicação
- 6) Horário em que tomou a última dose
- 7) Horário da coleta

Método:

HPLC.

Interpretação:

Interações medicamentosas:

o nível é aumentado por: Carbamazepina, Fenilacetilureia, Clonazepam, Ácido valproico (a curto prazo);

o nível é diminuído por: Hidantoína, Ácido valproico (a longo prazo).

Aumenta o nível de: Fenobarbital, Hidantoína, Carbamazepina.

Sitiografia:

E-mail do autor: ciriades@yahoo.com