

PREGNANEDIOL

PREGNANDIOL

CBHPM 4.03.05.50-3

AMB 28.05.039-8

Sinonímia:

Pregnandiól. Pregnanediól glicuronídeo.
Substituto sérico: Progesterona.

Fisiologia:

3-alfa,20-beta-diidroxi-5-beta-pregnane.

5-beta-pregnane-3-alfa,20-beta-diol.

Fórmula molecular = $C_{21}H_{36}O_2$

Massa molecular = 320,513 g/mol

SITUAÇÃO METABÓLICA:

PROGESTERONA



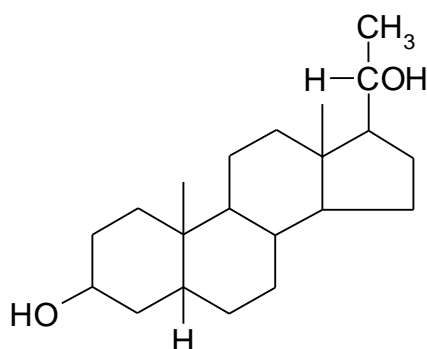
PREGNANEDIONA



PREGNANOLONA



PREGNANEDIOL



PREGNANEDIOL

Material Biológico:

Urina de 24 horas.

Coleta:

Alíquota de 50 ml de urina de 24 horas coletada em frasco contendo 1 g de ácido bórico como conservante.

Informar o volume total do período.

Informar a paciente sobre a necessidade de desprezar a primeira amostra de urina.

Armazenamento:

Refrigerar entre +2 a +8°C durante todo o período de coleta.

Exames Afins:

Progesterona.

Valor Normal:

ALÍQUOTA URINÁRIA

Homens	0,01 a 0,16 mg/dl
Pré-púberes	0,01 a 0,06 mg/dl
Mulheres	
Pré-púberes	0,01 a 0,06 mg/dl
Fase folicular	0,01 a 0,16 mg/dl
Fase ovulatória	0,02 a 0,18 mg/dl
Fase lútea	0,09 a 0,98 mg/dl
Menopausa	0,01 a 0,25 mg/dl
URINA DE 24 HORAS	
Homens	0,2 a 1,3 mg/24 h
Pré-púberes	0,1 a 0,5 mg/24 h
Mulheres	
Pré-púberes	0,1 a 0,5 mg/24 h
Fase folicular	0,2 a 1,3 mg/24 h
Fase ovulatória	0,3 a 1,5 mg/24 h
Fase lútea	1,5 a 7,8 mg/24 h
Menopausa	0,2 a 2,0 mg/24 h
Semana de Gravidez	
1	1,5 a 5,2 mg/24 h
2	2,3 a 6,7 mg/24 h
3	3,2 a 8,3 mg/24 h
4	4,0 a 9,8 mg/24 h
5	4,9 a 11,4 mg/24 h
6	5,7 a 12,9 mg/24 h
7	6,5 a 14,5 mg/24 h
8	7,4 a 16,0 mg/24 h
9	8,2 a 17,5 mg/24 h
10	9,0 a 19,1 mg/24 h
11	9,9 a 20,6 mg/24 h
12	10,7 a 22,2 mg/24 h
13	11,6 a 23,7 mg/24 h
14	12,4 a 25,3 mg/24 h
15	13,2 a 27,6 mg/24 h
16	14,1 a 29,9 mg/24 h
17	15,0 a 32,3 mg/24 h
18	15,9 a 34,6 mg/24 h
19	16,9 a 36,9 mg/24 h
20	17,8 a 39,2 mg/24 h
21	18,7 a 41,6 mg/24 h
22	19,6 a 43,9 mg/24 h
23	20,5 a 46,2 mg/24 h
24	21,4 a 48,5 mg/24 h
25	22,4 a 50,9 mg/24 h
26	23,3 a 53,2 mg/24 h
27	24,2 a 55,5 mg/24 h
28	25,1 a 57,5 mg/24 h
29	26,1 a 59,5 mg/24 h
30	27,1 a 61,5 mg/24 h
31	28,1 a 63,5 mg/24 h
32	29,1 a 65,5 mg/24 h
33	30,1 a 67,5 mg/24 h
34	31,1 a 69,5 mg/24 h
Semana de Gravidez	
35	32,1 a 71,5 mg/24 h
36	33,1 a 73,5 mg/24 h

37	34,1 a 75,5 mg/24 h
38	35,1 a 77,5 mg/24 h
39	36,1 a 79,5 mg/24 h
40	37,1 a 81,5 mg/24 h

* Para obter valores em $\mu\text{mol}/24\text{ h}$, multiplicar os $\text{mg}/24\text{ h}$ por 3,12

Preparo do Paciente:

Não usar cremes ou óvulos vaginais desde 24 horas antes de iniciar a coleta.

Água *ad libitum*.

Não administrar radioisótopos *in vivo* ao paciente nas 24 horas precedentes à coleta.

Interferentes:

Hematúria.

Presença de radioisótopos na urina.

Método:

Radioimunoensaio com ^{125}I .

Interpretação:

Sendo o principal metabólito da progesterona, sua determinação é útil na avaliação das fases do ciclo menstrual e no acompanhamento da evolução da gravidez.

Uma avaliação do tempo de gestação pode ser obtida aplicando-se a equação:

$$\text{Semana} = \frac{\text{Pregn} + 0,6768}{1,492}$$

onde:

Pregn = Pregnanediol em $\text{mg}/24\text{ h}$

Semana = semana de gestação ± 1

r^2 = 0,998 (coeficiente de determinação)

Sitiografia:

E-mail do autor: ciriades@yahoo.com