

PONTILHADO BASÓFILO

BASOFILIA PONTEADA

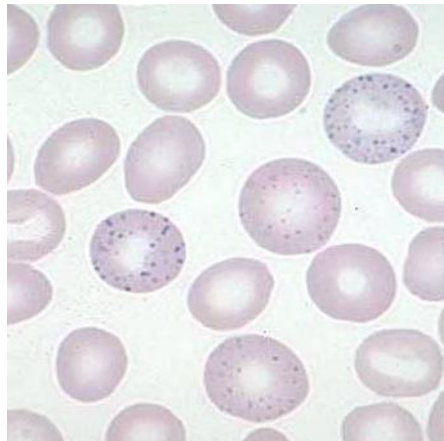
CBHPM 4.03.04.55-8

Sinonímia:

Basofilia ponteada. "Basophilic stippling".

Fisiologia:

Pontuação que ocorre nos eritrócitos quando exposta à ação de um corante básico, devido à presença de grânulos basófilos formados por ribossomas agregados contendo RNA desnaturado no protoplasma celular. A presença deste RNA desnaturado ocorre por inibição da enzima pirimidina 5' nucleotidase observada, por exemplo, na intoxicação pelo chumbo (Saturnismo).



Pontilhado basófilo.

Material Biológico:

Sangue com EDTA.

Coleta:

3,0 ml de sangue com EDTA.

Armazenamento:

Refrigerar a amostra entre +2 a +8°C

Exames Afins:

Dosagem do chumbo. Índice de impregnação saturnina. Protoporfirina.

Valor Normal:

Normal	até 1,0 %
--------	-----------

Preparo do Paciente:

Jejum de 4 ou mais horas. Água *ad libitum*.

Método:

Esfregaço corado pelo Giemsa, Wright ou pelo Manson-Schwartz.

Interpretação:

Intoxicação pelo chumbo ou pelo benzeno. Hemoglobinúria paroxística noturna. Mielofibrose. Processo mieloftísico. Talassemia. Mielodisplasia. Anemias graves. Outras hemoglobinopatias.

Sitiografia:

E-mail do autor: ciriades@yahoo.com