

PENTACLOROFENOL

Sinonímia:

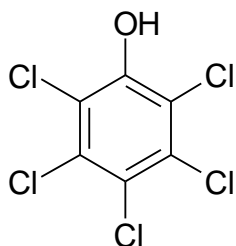
2,3,4,5,6-pentaclorofenol

Fisiologia:

2,3,4,5,6-pentaclorofenol

Fórmula molecular = C₆Cl₅OH

Massa molecular = 266,338 g/mol



PENTACLOROFENOL

Material Biológico:

Urina.

Coleta:

Alíquota de 20 ml de urina de início de jornada de trabalho do último dia da semana.

Armazenamento:

Refrigerar entre +2 a +8°C por até 5 dias.

Valor Normal:

IBMP §	até 2 mg/g Creatinina
--------	-----------------------

Método:

Cromatografia gasosa.

Interpretação:

Este indicador biológico é capaz de indicar uma exposição ambiental acima do Limite de Tolerância, mas não possui, isoladamente, significado clínico ou toxicológico próprio, ou seja, não indica doença, nem está associado a um efeito ou disfunção de qualquer sistema biológico. (NR-7 - Portaria nº 24 de 29/12/94 - DOU de 30/12/94).

§ **Índice Biológico Máximo Permitido**

Sitiografia:

E-mail do autor: ciriades@yahoo.com