

METADONA

METADON®

Sinonímia:

Dolophine. Dolofine. Methadone. Metadose. Amidona. Amidone. Physeptone. Miadona. Butalgin.
Nome comercial: Metadon®.

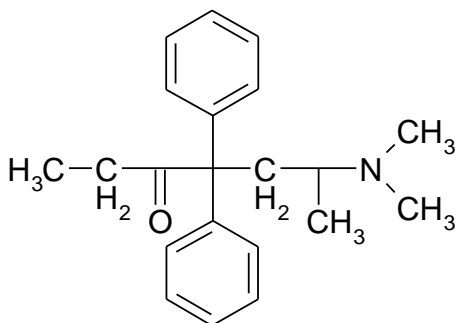
Fisiologia:

dl-6-dimetilamino-4,4-difenil-heptan-3-ona.

Fórmula molecular = $C_{21}H_{27}NO$

Massa molecular = 309,45 g/mol

Narcótico. Analgésico.



METADONA

Material Biológico:

Soro ou plasma heparinizado ou com EDTA.

Urina.

Coleta:

Amostra ao acaso.

2,0 ml de soro ou plasma.

Alíquota de 20 ml de urina coletada até 72 horas após consumo da última dose.

Valor Normal:

Nível terapêutico	100 a 400 ng/ml
-------------------	-----------------

* Para obter valores em $\mu\text{mol/l}$, multiplicar os ng/ml por 0,003232

Método:

Cromatografia gasosa.

Sitiografia:

E-mail do autor: ciriades@yahoo.com