

# LORAZEPAM

LORAX®

CBHPM 4.03.01.74-5

AMB 28.01.067-1

## Sinonímia:

Lorazepan. Ativan.

Nomes comerciais: Lorax®, Lorium®, Max-pax® (Herazepam), Mesmerin®.

## Fisiologia:

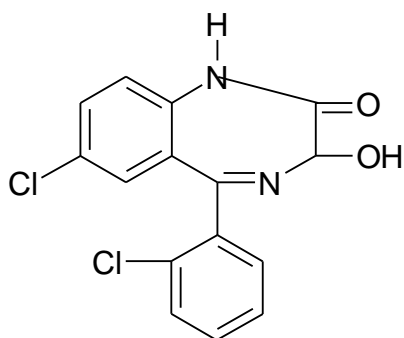
7-cloro-5-[2-clorofenil]-1,3-diidro-3-hidroxi-2H-1,4-benzodiazepina-2-ona.

Fórmula molecular =  $C_{15}H_{10}Cl_2N_2O_2$

Massa molecular = 321,163 g/mol

Ansiolítico.

Meia-vida ( $t_{1/2}$ ) biológica = 10 a 20 horas.



LORAZEPAM

## Material Biológico:

Soro ou plasma heparinizado ou com EDTA.

## Coleta:

Coletar o material 1 hora antes da próxima medicação para obter a batifase do medicamento.

## Valor Normal:

Nível terapêutico	50 a 240 ng/ml
Nível tóxico	superior a 240 ng/ml

\* Para obter valores em nmol/l, multiplicar os ng/ml por 3,1114

## Método:

HPLC.

## Sitiografia:

E-mail do autor: [ciriades@yahoo.com](mailto:ciriades@yahoo.com)