

# LAMOTRIGINA

LAMICTAL®

CBHPM 4.03.02.74-1

## Sinonímia:

3,5-diamino-6-(2,3-diclorofenil)-1,2,4-triazina.

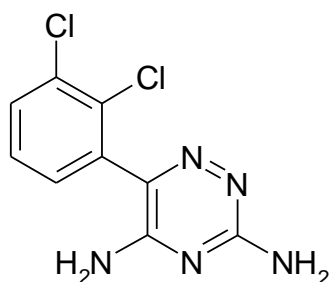
Nomes comerciais: Labilen®, Lamictal®.

## Fisiologia:

### 3,5-diamino-6-(2,3-diclorofenil)-1,2,4-triazina

Fórmula molecular =  $C_9H_7N_5Cl_2$

Massa molecular = 256,095 g/mol



## LAMOTRIGINA

A Lamotrigina é um anticonvulsivante que tem sido utilizado no tratamento da epilepsia refratária, neuralgia do trigêmeo, DD. psico-afetivas e na espasticidade.

## Material Biológico:

Soro.

## Coleta:

1,0 ml de soro. Não empregar tubos com gel separador! A coleta é feita pela manhã ou em outro horário, logo antes da tomada da próxima dose do medicamento. Esta amostra representa o ponto mínimo da concentração diária no soro do paciente. Convém o paciente tomar o medicamento adequadamente conforme prescrição médica durante ao menos quinze dias antes da dosagem. Pode ser coletado a qualquer hora se houver suspeita de intoxicação.

## Armazenamento:

Refrigerar entre +2 a +8°C para até 5 dias.

## Valor Normal:

Nível terapêutico	1,0 a 4,0 µg/ml
Nível "borderline"	
Nível tóxico	

\* µg/ml = mg/l

\*\* Para obter valores em µmol/l, multiplicar os µg/ml por 3,905

## Interferentes:

Hemólise. Lipemia. Drogas: clorpropamida, flecainida, metaqualona.

**Método:**

HPLC. Cromatografia Líquida de Alta Eficiência.

**Interpretação:**

O nível é aumentado por: Triacetiloleandomicina.

O nível é diminuído por: administração simultânea de Fenobarbital, Hidantoína ou Primidona.

Aumenta o nível de: Fenobarbital e Primidona.

Diminui o nível de: Ácido valproico e Hidantoína.

**Sitiografia:**

E-mail do autor: [ciriades@yahoo.com](mailto:ciriades@yahoo.com)