

HEPATITE D - ANTI HDV

ANTI HDV

CBHPM 4.03.07.05-0

AMB 28.06.116-0

Sinonímia:

Anticorpos Anti-hepatite delta. Anti-HD. HDVAb.
ICTVdB 82.022.0.01.001

Fisiologia:

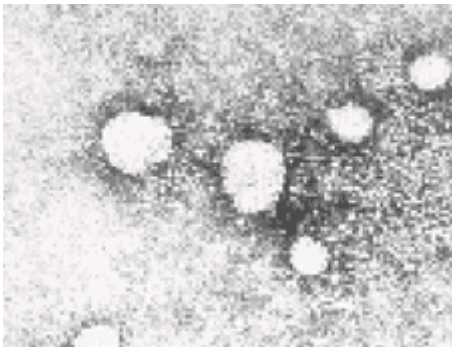
Taxonomia: Viróide ainda sem classificação de Família, Gênero Deltavirus, Espécie Hepatitis D virus (Vírus da hepatite delta).

RNAvirus com envelope.

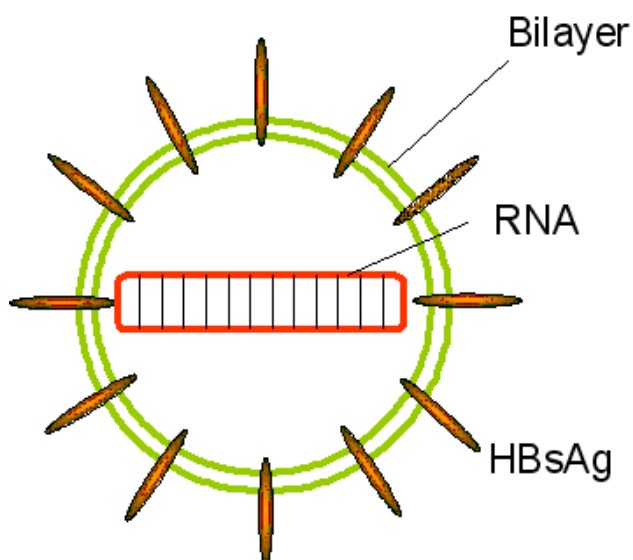
Genoma: ssRNA.

Incubação: 42 a 180 dias.

Transmissão: parenteral e possivelmente sexual e perinatal.



Agente da hepatite delta.



Esquema do agente da hepatite delta.

Material Biológico:

Soro.

Coleta:

1,0 ml de soro.

Armazenamento:

Refrigerar a amostra entre +2 a +8°C

Exames Afins:

Marcadores Imunológicos das Hepatites.

Valor Normal:

Negativo ou Não reagente

Preparo do Paciente:

Jejum de 4 ou mais horas. Água *ad libitum*.

Interferentes:

Lipemia.

Método:

Enzimaimunoensaio.

Interpretação:

Exame útil no diagnóstico de infecção pelo vírus delta. A presença de anticorpos indica infecção pelo vírus da Hepatite Delta, que se associa, necessariamente, a uma infecção concomitante pelo vírus da Hepatite B.

A doença acusada pela associação DELTA-HBV costuma ser grave. Resultados falso-positivos podem ocorrer em pacientes com fator reumatóide elevado ou lipemia.

Sitiografia:

E-mail do autor: ciriades@yahoo.com

<http://www.ncbi.nlm.nih.gov/ICTVdb>

http://www.abbottdiagnostics.com/Science/pdf/learning_hepatitis.pdf

<http://pathmicro.med.sc.edu/virol/hepatitis-virus.htm>