

HEPATITE A - ANTI HAV TOTAL

ANTI HAV TOTAL

CBHPM 4.03.06.93-3

AMB 28.06.010-5

Sinónimia:

Anticorpos anti-HAV. HAVAb. HAV.
Anti-HAV total. (IgG + IgM).
ICTVdB 00.052.0.03.001

Fisiologia:

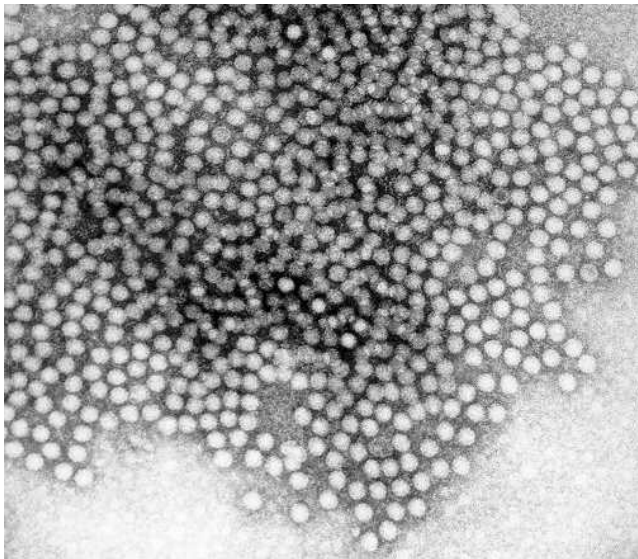
Taxonomia: Família Picornaviridae, Gênero Hepatovirus, Espécie Hepatitis A virus (Vírus da hepatite A).

RNAvirus sem envelope.

Genoma ssRNA. Um único sorotipo.

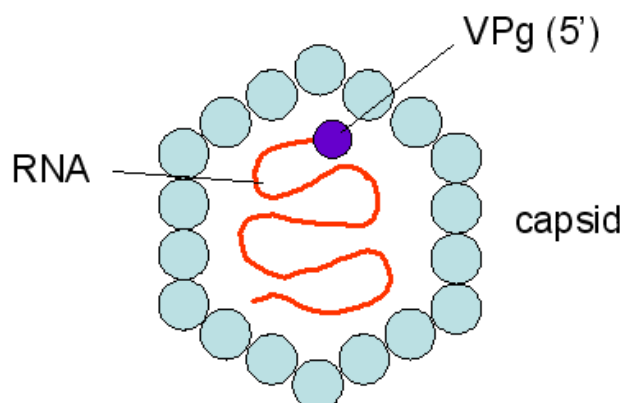
Incubação: 15 a 60 dias.

Transmissão: entérica.



Partículas do vírus da hepatite A encontradas em extrato fecal por microscopia eletrônica.

O vírus tem um diâmetro de 27 a 29 nm. (aumento: 125.000 X)



Esquema do vírus da hepatite A.

No extremo 5' está a proteína viral chamada VPg.

Material Biológico:

Soro.

Coleta:

0,5 ml de soro.

Armazenamento:

Congelar a amostra a -20°C .

Não estocar em freezer tipo frost-free.

Exames Afins:

Anti-HAV IgM, TGO, TGP, Bilirrubinas.

Valor Normal:

Não reagente	até 20,0 mUI/ml
Reagente	superior a 20,0 mUI/ml

Preparo do Paciente:

Jejum de 4 ou mais horas. Água *ad libitum*.

Método:

ECLIA – Eletroquimioluminescência.

Sensibilidade = 99,9 % = 0,1 % falso-negativos.

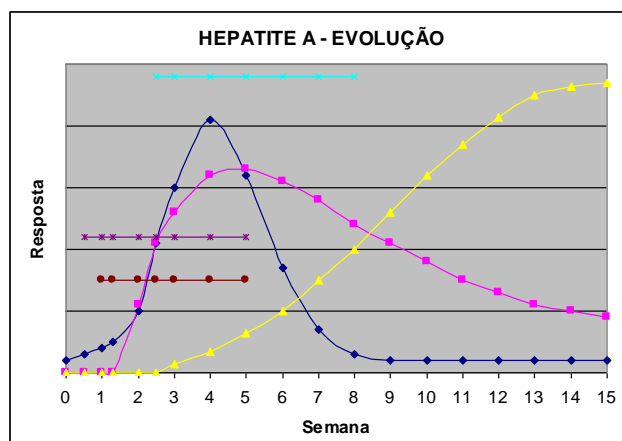
Especificidade = 99,5 % = 0,5 % falso-positivos.

Interpretação:

Diagnóstico de imunidade contra o vírus da Hepatite A.

Este anticorpo (IgG) aparece após a 6ª semana de contágio e permanece positivo por muitos anos.

Este teste, em particular, determina a presença de anticorpos totais (IgG + IgM), assim, quando positivo, é preciso testar também, o anti-HAV IgM isolado. Se o IgM der positivo, então a positividade deste teste pode ser só pelo IgM, só pelo IgG, ou por ambos. Se o IgM der negativo, então a positividade deste teste é pelo IgG.

**Sitiografia:**

E-mail do autor: ciriades@yahoo.com

http://www.abbottdiagnostics.com/Science/pdf/learning_hepatitis.pdf

<http://gsbs.utmb.edu/microbook/ch070.htm>

<http://pathmicro.med.sc.edu/virol/hepatitis-virus.htm>