

# HEMOGLOBINA S

HbS

CBHPM 4.03.04.84-1

AMB 28.04.046-5

## Sinonímia:

HbS. Sickle cell anemia. Anemia falciforme.

Anemia drepanocítica. Drepanocitose. S. de Dresbach. S. de Herrick.

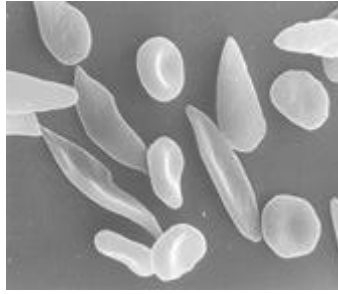
## Fisiologia:

A anemia falciforme é doença autossômica recessiva em que a hemoglobina anormal leva à anemia hemolítica crônica incidindo em 8 % dos negros americanos. Ocorre predominantemente em africanos do Norte e na região da Palestina. As globinas beta anormais do tetrâmero da hemoglobina são chamadas de betaS ou simplesmente "S". Decorrem da substituição do ácido glutâmico pela valina na posição 6 da cadeia beta. Os heterozigotos apresentam o "traço falcêmico ou falciforme", já os homozigotos, a própria anemia falciforme.

<b>Genótipo A/A</b>	Normal
HbA1	96 a 99 %
HbS	0 %
HbA2	1 a 4 %
HbF	até 1 %
<b>Genótipo A/S</b>	Traço falcêmico
HbA1	~ 60 %
HbS	~ 40 %
HbA2	1 a 4 %
HbF	até 1 %
<b>Genótipo S/S</b>	Anemia falciforme
HbA1	0 %
HbS	86 a 98 %
HbA2	1 a 4 %
HbF	5 a 15 %
<b>Genótipo S/beta<sup>o</sup></b>	Talassemia beta falciforme
HbA1	0 %
HbS	70 a 80 %
HbA2	3 a 5 %
HbF	10 a 20 %
<b>Genótipo S/beta<sup>+</sup></b>	Talassemia beta falciforme
HbA1	10 a 20 %
HbS	60 a 75 %
HbA2	3 a 5 %
HbF	10 a 20 %
<b>Genótipo A/S alfa talassemia</b>	Talassemia alfa falciforme
HbA1	70 a 75 %
HbS	25 a 30 %
HbA2	1 a 4 %
HbF	até 1 %

## Exames Afins:

Hemograma. Falcização de hemácias. Eletroforese de hemoglobinas. G6PD. Reticulócitos. Bilirrubinas.



**Hemácias falciformes**

**Sitiografia:**

E-mail do autor: [ciriades@yahoo.com](mailto:ciriades@yahoo.com)

<http://www.dhss.mo.gov/Lab/Newborn/Hemoglobinopathies.html>