

# HEINZ, CORPÚSCULOS DE

## EHRlich, CORPÚSCULOS DE

---

CBHPM 4.03.04.31-0

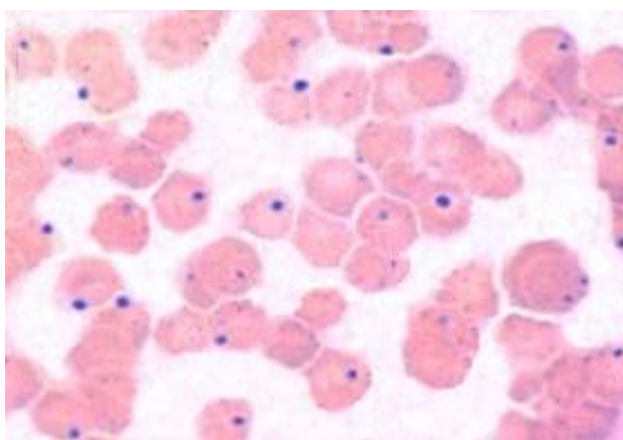
AMB 28.04.037-6

### **Sinonímia:**

Corpúsculos de Heinz. Corpúsculos de Robert Heinz. Corpúsculos de Ehrlich. Corpúsculos de Paul Ehrlich. Corpúsculos de Heinz-Ehrlich.

### **Fisiologia:**

São pequenos grânulos roxos irregulares presentes nas hemácias, resíduos de moléculas de hemoglobina destruídas.



### **Corpúsculos de Heinz**

### **Material Biológico:**

Sangue total coletado em EDTA.

### **Coleta:**

3 ml de sangue total.

### **Exames Afins:**

Eritrograma, Reticulócitos, G6PD, Eletroforese de Hemoglobina.

### **Método:**

Coloração pelo cristal violeta.

### **Interpretação:**

Refletem distúrbio estrutural ou metabólico da hemoglobina.

Estão presentes em hemoglobinopatias e enzimopatias, ocorrendo em RN prematuros, em certas formas de hipersensibilidade a drogas, caracteristicamente na deficiência de glicose-6-fosfato desidrogenase (G6PD) após administração de drogas oxidantes como a primaquina, em certas anemias hemolíticas hereditárias, particularmente na talassemia, e na presença de hemoglobinas instáveis.

### **Sitiografia:**

E-mail do autor: [ciriades@yahoo.com](mailto:ciriades@yahoo.com)