

FLURAZEPAM

DALMADORM®

CBHPM 4.03.01.74-5

AMB 28.01.067-1

Sinonímia:

Flurazepan.

Nome comercial: Dalmadorm®, Dalmane®.

Fisiologia:

Flurazepam-sal:

7-cloro-1-[2(dietilamino)etil]-5-(o-fluorofenil)-1,3-diidro-2H-1,4-benzodiazepina-2-ona.

Fórmula molecular = $C_{21}H_{23}ClFN_3O \cdot 2HCl$

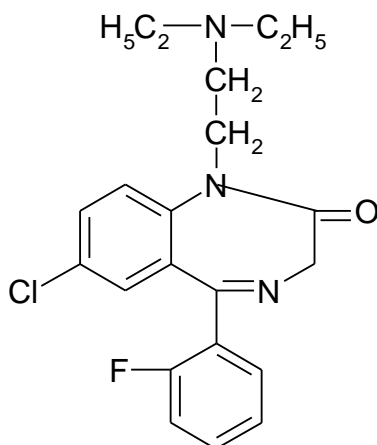
Massa molecular = 460,808 g/mol

Flurazepam livre:

Fórmula molecular = $C_{21}H_{23}ClFN_3O$

Massa molecular = 387,888 g/mol

Hipnótico. Anticonvulsivante.



FLURAZEPAM

Material Biológico:

Soro ou plasma heparina ou com EDTA.

Coleta:

Colher o material 1 hora antes da próxima tomada da medicação para obter a batifase do medicamento.

Valor Normal:

| | |
|-------------------|----------------------|
| Nível terapêutico | não estabelecido |
| Nível tóxico | superior a 0,2 µg/ml |

* Flurazepam-sal: para obter valores em µmol/l, multiplicar os µg/ml por 2,1701

** Flurazepam livre: para obter valores em µmol/l, multiplicar os µg/ml por 2,5781

Método:

HPLC.

Sitiografia:

E-mail do autor: ciriades@yahoo.com