

EPINEFRINA

ADRENALINA

CBHPM 4.07.12.17-6

CBHPM 4.03.11.05-8

Sinonímia:

Adrenalina. Amina simpaticomimética.

Fisiologia:

Fórmula molecular = $C_9H_{13}NO_3$

Massa molecular = 183,207 g/mol

SITUAÇÃO METABÓLICA:

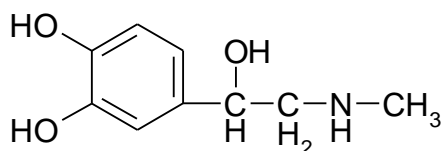
NOREPINEFRINA (Noradrenalina)

↓ Feniletanolamina N-metil transferase

EPINEFRINA (Adrenalina)

↓ Catecol O-metil transferase ou
MonoAmina Oxidase (MAO)

METANEFRINA ou ÁCIDO VANILILMANDÉLICO (VMA)



EPINEFRINA

Material Biológico:

Urina de 24 horas.

Plasma.

Coleta:

Alíquota de 20 ml de urina de 24 horas. Informar o volume total ao laboratório.

4,0 ml de plasma com Heparina-EDTA-metabissulfito de sódio (solicitar ao laboratório).

Armazenamento:

Refrigerar entre +2 a +8°C

Exames Afins:

Norepinefrina. Dopamina. VMA.

Valor Normal:

	Método I
Paciente deitado (supino)	até 150,0 pg/ml
Paciente de pé	Os limites do normal quase dobram em relação ao paciente deitado.

		Método II
Adultos	Deitado (pg/ml)	De pé (pg/ml)

	até 50,0	até 95,0
3 a 15 anos		
	até 464,0	

URINA	
Adultos	
Alíquota	0,12 a 3,00 µg/dl
Por 24 horas	2,0 a 24,0 µg/24 horas
Por Creatinina ♂	0,49 a 37,04 µg/g Creatinina
Por Creatinina ♀	0,71 a 53,57 µg/g Creatinina
3 a 8 anos	
Alíquota	0,10 a 1,77 µg/dl
Por 24 horas	1,0 a 7,0 µg/24 horas
Por Creatinina ♂	0,58 a 50,66 µg/g Creatinina
Por Creatinina ♀	0,60 a 59,11 µg/g Creatinina
9 a 12 anos	
Alíquota	0,08 a 1,52 µg/dl
Por 24 horas	1,0 a 8,0 µg/24 horas
Por Creatinina ♂	0,35 a 25,72 µg/g Creatinina
Por Creatinina ♀	0,43 a 28,10 µg/g Creatinina
13 a 17 anos	
Alíquota	0,07 a 1,52 µg/dl
Por 24 horas	1,0 a 11,0 µg/24 horas
Por Creatinina ♂	0,32 a 20,23 µg/g Creatinina
Por Creatinina ♀	0,40 a 24,47 µg/g Creatinina

URINA	
até 1 ano	até 2,5 µg/24 horas
1 e 2 anos	até 3,5 µg/24 horas

* pg/ml = ng/l

** Para obter valores em nmol/24 h, multiplicar os µg/24 h por 5,4583

Método:

HPLC.

Interpretação:

Útil no diagnóstico de feocromocitoma, neuroblastoma e ganglioneuroma. Monitoração de remoção cirúrgica completa desses tumores e de suas recidivas.

Sitiografia:

E-mail do autor: ciriades@yahoo.com