

ENTEROCOCCUS SPP. VANCOMICINA-RESISTENTES

EVR

CBHPM

AMB

Sinonímia:

ERV. Enterococos Resistentes à Vancomicina.

EVR. Enterococos Vancomicina-Resistentes.

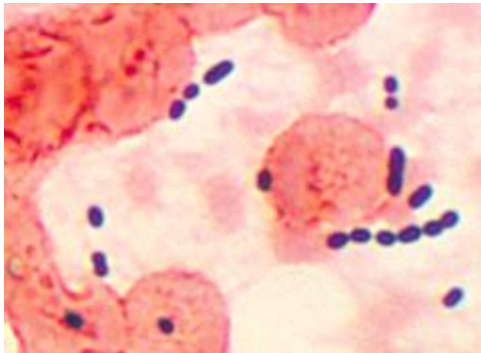
VRE. Vancomycin Resistant Enterococcus.

Fisiologia:

Taxonomia:

Reino Bacteria, Divisão Firmicutes, Classe Bacilli, Ordem Lactobacillales, Família Enterococcaceae, Gênero Enterococcus, Espécies avium, durans, faecalis e faecium.

Os enterococos são cocos Gram positivos normalmente presentes no intestino humano e no trato genital feminino. Existem também no meio ambiente e são hoje considerados um indicador melhor de poluição das águas do que os coliformes. Na água do mar das praias toleram-se até 7 colônias por decilitro de água.



Enterococcus spp.
Infecção de tecido pulmonar.

O aparecimento de infecções hospitalares devidas a bactérias resistentes aos antimicrobianos, tais como os enterococos resistentes à vancomicina (ERV), tornou-se uma preocupação universal. Nos hospitais dos Estados Unidos, o ERV se disseminou com rapidez e atualmente é responsável por um décimo das infecções enterocócicas adquiridas em hospitais e notificadas para o Programa Nacional de Vigilância das Infecções Hospitalares do CDC (*Centers for Disease Control and Prevention*).

Cepas de enterococos resistentes aos glicopeptídeos têm sido isolados no Brasil em surtos, principalmente Enterococcus faecium vanA, mas também Enterococcus faecalis, que apresentam moderada a elevada resistência à vancomicina e à teicoplanina. A resistência do tipo vanB, que é mais frequentemente encontrada em Enterococcus faecalis, difere da anterior, por apresentar moderada a elevada resistência à vancomicina e suscetibilidade à teicoplanina, sendo os outros fenótipos vanC, vanD e vanE de menor importância clínica no momento.

Material Biológico:

Diversos.

Coleta:

Segundo recomendação para cada material.

Valor Normal:

Relatam-se os antibióticos e quimioterápicos aos quais a cepa do Enterococcus spp. em estudo é Suscetível e/ou Resistente.

CIM	Resistente	Suscetível
Vancomicina	$\geq 32 \mu\text{g/ml}$	$\leq 4 \mu\text{g/ml}$
Teicoplanina	$\geq 32 \mu\text{g/ml}$	$\leq 8 \mu\text{g/ml}$

Método: O Antibiograma para ERV deve obrigatoriamente incluir: Metilina, Oxacilina, Gentamicina e outros aminoglicosídeos, Cefalosporinas, Rifampicina, Vancomicina e Teicoplanina.

Interpretação:

A Vancomicina é um antibiótico bactericida do grupo dos aminoglicosídeos produzido pelo *Streptococcus orientalis*, É um inibidor da síntese protéica bacteriana empregado principalmente para tratamento de infecções causadas por microrganismos Gram positivos penicilino-resistentes (*Enterococcus spp.* e outros).

Os Enterococos Vancomicina-Resistentes (EVR) constituem atualmente significativa causa de morbidade e mortalidade.

Sitiografia:

E-mail do autor: ciriades@yahoo.com

<http://www.eurosurveillance.org/em/v02n12/0212-423.asp>

http://www.probac.com.br/rotinas_glicop.htm