

DESIPRAMINA

NORPRAMIN®

CBHPM 4.03.02.12-1

Sinonímia:

Cloridrato de desipramina.

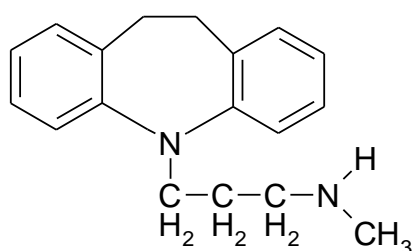
Nomes comerciais: Norpramin®.

Fisiologia:

Cloridrato de 5-[3-(metilamino)propil]-10,11- diidro-5H-dibenzo [β ,1-azepina].

Fórmula molecular = $C_{18}H_{22}N_2 \cdot HCl$

Massa molecular = 302,8468 g/mol



DESIPRAMINA

A Desipramina é um antidepressivo tricíclico com amina secundária, metabólito da Imipramina, que tem sido utilizado no tratamento de depressão, dor de origem neuropática, enurese funcional infantil, S. do pânico e distúrbios fóbicos.

É um inibidor da recaptação da noradrenalina.

Material Biológico:

Soro ou plasma com heparina ou EDTA.

Coleta:

3,0 ml de soro ou plasma. Não empregar tubos com gel separador! A coleta é feita pela manhã ou em outro horário, logo antes da tomada da próxima dose do medicamento. Esta amostra representa o ponto mínimo da concentração diária no soro do paciente. Convém o paciente tomar o medicamento adequadamente conforme prescrição médica durante ao menos quinze dias antes da dosagem. Pode ser coletado a qualquer hora se houver suspeita de intoxicação.

Armazenamento:

Refrigerar entre +2 a +8°C para até 5 dias.

Valor Normal:

Nível terapêutico	75,0 a 300,0 ng/ml
Nível "borderline"	300,1 a 400,0 ng/ml
Nível tóxico	acima de 400,0 ng/ml

* ng/ml = μ g/l

** Para obter valores em nmol/l, multiplicar os ng/ml por 0,003302

Interferentes:

Hemólise. Lipemia. Tubo com gel separador. Material à temperatura ambiente.

Método:

HPLC. Cromatografia Líquida de Alta Eficiência.

Interpretação:

A dosagem é necessária ao monitoramento e otimização da dose terapêutica e à prevenção da intoxicação.

Para um controle terapêutico adequado é recomendado dosar conjuntamente a Imipramina.

Sitiografia:

E-mail do autor: ciriades@yahoo.com