

COLESTEROL TOTAL

COLESTERINA

CBHPM 4.03.01.60-5

AMB 28.01.050-7

Sinonímia:

Colesterolemia. Colesterina. Colesterinemia. Ciclopentanoperhidrofenantreno.

Obs.: não confundir com colestiramina que é uma resina ligadora sequestradora de ácidos biliares utilizada no tratamento da hipercolesterolemia familiar.

Fisiologia:

5-colesten-3-β-ol.

3-β-hidroxi-5-colestenol.

Fórmula molecular = C₂₇H₄₆O

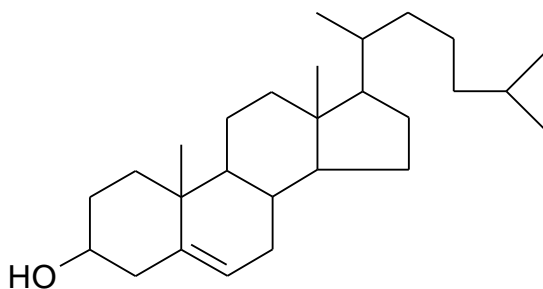
Massa molecular = 386,664 g/mol

Densidade = 1,07 g/cm³ (+20°C)

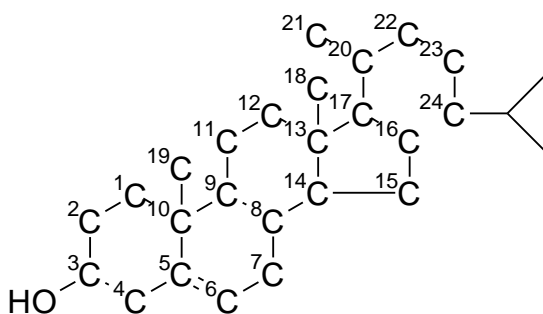
Nome químico: 10,13-dimetil-17-(6-metilheptan-2-il)-2,3,4,7,8,9,11,12,14,15,16,17-

dodecaidro-1H-

ciclopenta[a]fenantren-3-ol



COLESTEROL



NUMERAÇÃO DO COLESTEROL E ESTERÓIDES

Material Biológico:

Soro.

Coleta:

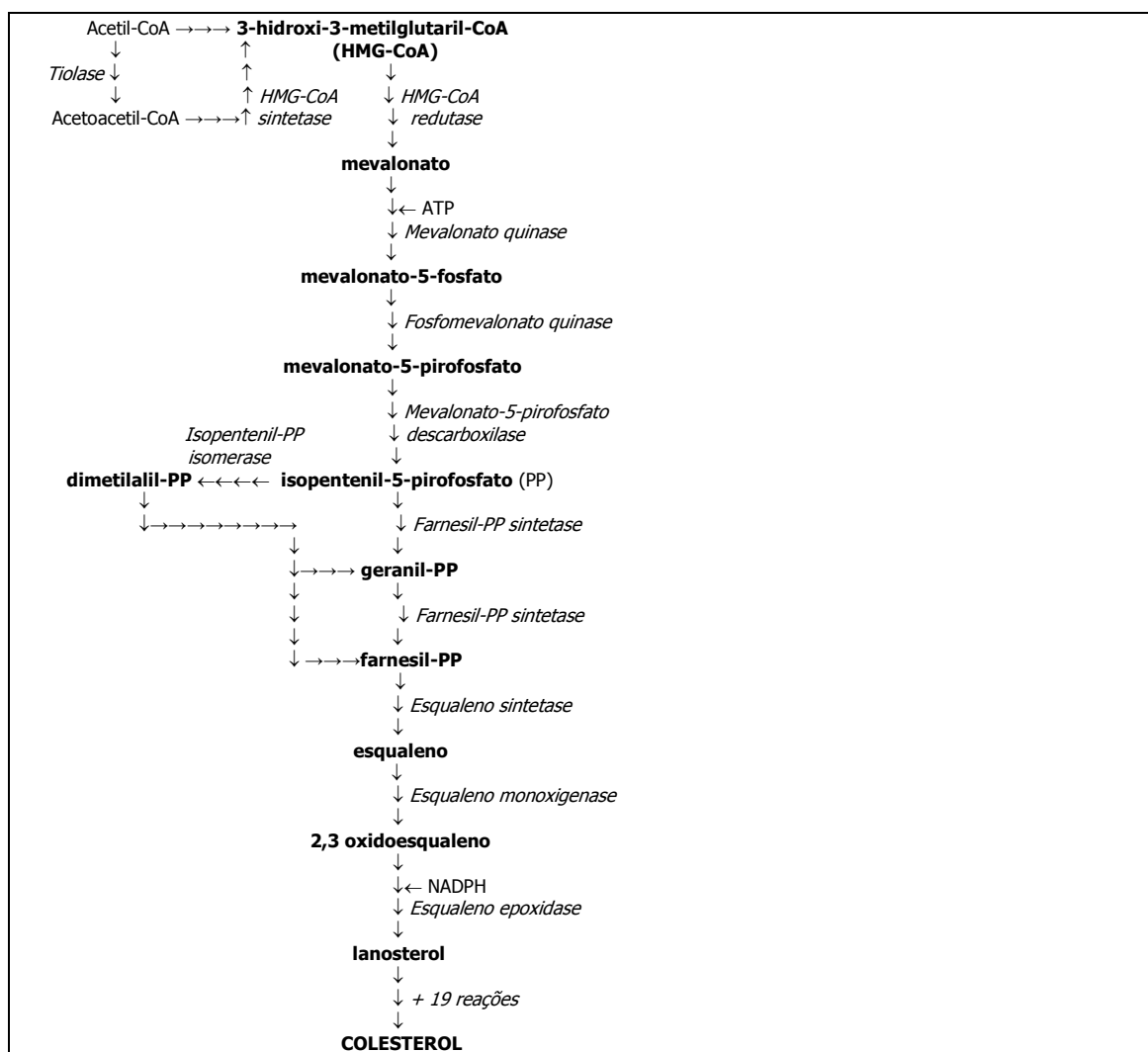
1 ml de soro.

Não garrotear por mais de 1 minuto!

Armazenamento:

Refrigerar a amostra entre +2 a +8°C

BIOSSÍNTESE ENDÓGENA DO COLESTEROL:



Exames Afins:

Eletroforese de lipoproteínas, Colesterol HDL, Colesterol LDL, Triglicérides.

Valor Normal:

ADULTOS A PARTIR DE 20 ANOS	#	antigo
Ótimo	inferior a 200 mg/dl	"desejável"
Limítrofe	200 a 239 mg/dl	
Alto	superior a 239 mg/dl	"elevado"
IDADE DE 2 A 19 ANOS		
Desejável	inferior a 170 mg/dl	
Limítrofe	170 a 199 mg/dl	
Aumentado	igual ou superior a 200 mg/dl	

* Para obter valores em mmol/l, multiplicar os mg/dl por 0,02586

Critério das III Diretrizes Brasileiras sobre Dislipidemias e Diretriz de prevenção de Aterosclerose da Sociedade Brasileira de Cardiologia. Publicado em Arquivos Brasileiros de Cardiologia, vol. 77, supl. III, Novembro 2001.

Preparo do Paciente:

Jejum de 12 a 14 horas. Água *ad libitum*.

Dieta habitual e peso corporal estável durante ao menos 14 dias.

Não fazer nenhuma atividade física vigorosa durante 24 horas.

Não ingerir bebidas alcoólicas durante 72 horas.

Um aumento de peso, paradoxalmente, pode diminuir o colesterol total.

Interferentes:

1)- a coleta da amostra em posição deitada após um período de repouso de ao menos 20 minutos, pode abaixar os níveis de colesterol em 10 a 15 %.

2)- da posição de pé para a sentada durante 20 minutos, os níveis podem abaixar até 6 %.

3)- um garroteamento de mais de 1 minuto pode aumentar os níveis de colesterol em 2 a 5 %.

DROGAS: Ateróide, Cedur, Citalor, Clinfar, Cordiron, Crestor, Diocomb SI, Ezetrol, Genfibrozila, Hydergine, Lescol, Lipanon, Lipidil, Lipitor, Lipless, Lopid, Lovastatina, Lovasterol, Lovax, Mevacor, Mevalotin, Oroxadin, Pravacol, Pravastatina, Prevencor, Proepa, Questran, Reducol, Sinteroid, Sinvalip, Sinvascor, Sinvastacor, Sinvastamed, Sinvastatina, Sinvaz, Syncro, Tricerol, Vaslip, Vastatil, Vivacor, Zoocor.

Método:

Esterase-oxidase automatizado.

Interpretação:

AUMENTO: estresse físico ou emocional, icterícia obstrutiva, D. de Von Gierke, S. de Gérard-Lefebvre, hepatite por vírus, cirrose portal, S. nefrótica, S. de Epstein, pancreatite crônica, após pancreatectomia, diabetes mellitus, hipotireoidismo, hipercolesterolemia familiar (deficiência de receptores LDL), hipercolesterolemia poligênica, hiperlipidemia familiar combinada, disbetalipoproteinemia familiar, aterosclerose, gota, anorexia nervosa, hepatoma, S. de Cushing, porfiria intermitente aguda, gravidez, pós-prandial.

Drogas: corticosteróides.

DIMINUIÇÃO: relaxamento físico e emocional, hepatopatias graves, inanição, uremia terminal, septicemia, hipertireoidismo, S. de má-absorção, má nutrição, uso de ACTH e corticóides, anemia perniciosa, anemia hemolítica, anemia hipocrômica severa, hemofilia, acantocitose, D. de Addison, grandes queimados, D. de Gaucher, D. de Tangier, abetalipoproteinemia, linfangiectasia intestinal, infância e puberdade.

Sitiografia:

E-mail do autor: ciriades@yahoo.com

<http://www.rpi.edu/dept/bcbp/molbiochem/MBWeb/mb2/part1/lipoprot.htm>

<http://www.diagnosticosdaamerica.com.br/exames/lipoproteinas.shtml>

<http://publicacoes.cardiol.br/consenso/2001/77Supl-III/Dislipidemia.pdf>

<http://www.rpi.edu/dept/bcbp/molbiochem/MBWeb/mb2/part1/cholesterol.htm>

http://www.bioq.unb.br/htm/aulas2D/sint_de_cholest.htm