

CARIÓTIPO

CONTAGEM CROMOSSÔMICA

CBHPM 4.05.01.(01 a 10)-X AMB
CBHPM 4.05.01.12-4
CBHPM 4.05.01.17-5

Sinonímia:

Cariograma (imagem dos cromossomos). Idiograma (esquema dos cromossomos). Contagem cromossômica. Cariotipagem.

Fisiologia:

Na cariotipagem fetal, primeiramente é realizada cultura com a amostra coletada (vilos coriais da placenta, líquido amniótico obtido por amniocentese, sangue fetal obtido por cordocentese, tecidos de perdas gestacionais obtidos por curetagem). Em seguida, obtêm-se os cromossomos que são corados para bandas que permitem a identificação de cada par cromossômico. A banda mais frequentemente utilizada é a banda G num padrão de resolução variando de 400 a 550 bandas. Em seguida é feito o pareamento de todos os cromossomos permitindo sua análise detalhada.

Cariótipo em líquido amniótico:

Material Biológico:

18 a 20 ml de líquido amniótico. A coleta pode ser realizada a partir da 15ª semana de gravidez pelo próprio obstetra solicitante.

Indicações:

Grávidas com 35 anos ou mais,
Grávida jovem com translucência nucal aumentada ou teste triplo alterado,
Grávida com diagnóstico de má formação fetal ao ultra-som,
Grávida com diagnóstico de retardo de crescimento fetal,
Grávida com história de duas ou mais perdas de gravidez sem diagnóstico,
Grávida com perda de gravidez anterior devido a anomalia cromossômica,
Histórico familiar,
Marcadores ultra-sonográficos,
Marcadores bioquímicos,
Ansiedade materna ou paterna.

Cariótipo de vilos coriais:

Material Biológico:

100 mg de vilosidades coriônicas em meio de cultura especial (solicitar ao laboratório). A coleta pode ser realizada a partir da 10ª semana de gravidez pelo próprio obstetra solicitante.

Indicações:

As mesmas do cariótipo em líquido amniótico.

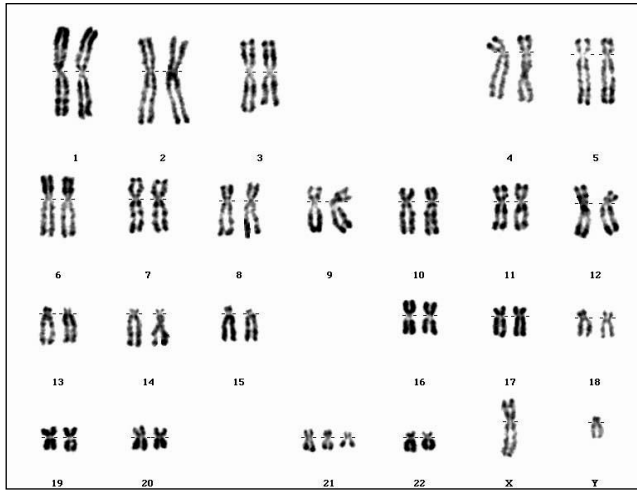
Tipos de cariótipos:

TIPO	CARIÓTIPO	NÍVEL DE RESOLUÇÃO
A	SIMPLES	300 bandas
B	LONGO	600 bandas
C	ULTRA-LONGO	900 bandas
D	p/ S. DE FANCONI	

E	p/ X FRÁGIL	
F	p/ CROMOSSOMO Ph ₁	

Cariótipo recomendado por patologia:

PATOLOGIA	CARIÓTIPO TIPO
S. de Down	A
S. de Edwards	A
S. de Patau	A
S. de Turner	A
S. de Klinefelter	A
Trissomia 13	A
Trissomia 18	A
Trissomia 21	A
Monossomia X	A
Monossomia XXY	A
MÁS FORMAÇÕES CONGÊNITAS MÚLTIPLAS	B ou C
RETARDO NEURO-PSICOMOTOR	B, C ou E
BAIXA ESTATURA	A ou B
DESENVOLVIMENTO SEXUAL ANORMAL	A ou B
INFERTILIDADE	B
AMENORREIA PRIMÁRIA	A
CASAL COM PERDA GESTACIONAL	B ou C
S. DE FANCONI	D
LEUCEMIA MIELÓIDE CRÔNICA	F ou BIOMOL
OUTRAS LEUCEMIAS	MEDULA ÓSSEA
S. DO X FRÁGIL	BIOMOL
S. DE WILLIAMS	BIOMOL
CATCH 22	BIOMOL
S. DE PRADER-WILLI-ANGELMAN	BIOMOL



Carótipo com trissomia do 21