

# CAFEÍNA

## TRIMETILXANTINA

---

### Sinonímia:

Trimetilxantina. 1,3,7-trimetilxantina. Coffea arabica. Coffea canephora var. robusta.

### Fisiologia:

Base púrica, pertencente ao grupo das metilxantinas.

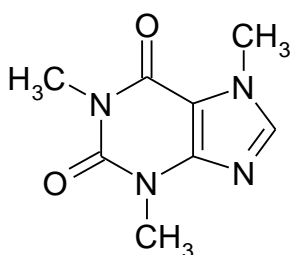
As metilxantinas são três: cafeína, teofilina e teobromina.

### 1,3,7-trimetilxantina

Fórmula molecular =  $C_8H_{10}N_4O_2$

Massa molecular = 194,194 g/mol

Densidade = 1,23 g/cm<sup>3</sup> (20°C)



### CAFEÍNA

Volume de distribuição (l/kg): 0,4 a 0,7

Fontes alimentares: café, chá, mate, cacau e derivados, guaraná, bebidas à base de cola.

Meia-vida (t<sub>1/2</sub>) biológica:

Adultos : 3 a 12 horas

RN : 40 a 230 horas

### Material Biológico:

Soro ou plasma: 2 ml (heparina ou EDTA)

Urina : 2 ml

### Coleta:

Amostra isolada.

### Valor Normal:

Nível terapêutico	3,0 a 15,0 µg/ml
Nível "Borderline"	15,1 a 50,0 µg/ml
Nível tóxico	sup. a 50,0 µg/ml

\* Para obter valores em µmol/l, multiplicar os µg/ml por 5,1495

\*\* µg/ml = mg/l

### Método:

HPLC.

### Sitiografia:

E-mail do autor: [ciriades@yahoo.com](mailto:ciriades@yahoo.com)