

BROMAZEPAM

LEXOTAN®

CBHPM 4.03.01.74-5

AMB 28.01.166-0

Sinonímia:

Bromazepan.

Nomes comerciais: Lexotan®, Bromopirin®, Brozepax®, Deptran®, Nervium®, Novazepam®, Relaxil®, Somalium®, Sulpan®.

Fisiologia:

7-bromo-1,3-diidro-5-(2-piridil)-2H-1,4-benzodiazepina-2-ona.

Fórmula molecular = C₁₄H₁₀BrN₃O

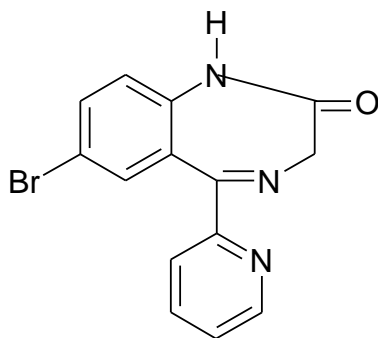
Massa molecular = 316,2 g/mol

Hipnótico, ansiolítico e miorelaxante.

Meia-vida (t_{1/2}) biológica: 18 a 20 horas.

Metabólito ativo: 3-hidroxibromazepam

Meia-vida (t_{1/2}) biológica: menos de 1 hora.



BROMAZEPAM

Material Biológico:

Soro.

Coleta:

2,0 ml de soro. A coleta é feita pela manhã ou em outro horário, logo antes da ingestão do medicamento, não havendo necessidade de jejum. Esta amostra representa o ponto mínimo da concentração diária no soro do paciente (batifase).

Valor Normal:

Nível terapêutico	80,0 a 200,0 ng/ml
Nível "borderline"	200,1 a 300,0 ng/ml
Nível tóxico	acima de 300,0 ng/ml

* ng/ml = µg/l

** Para obter valores em nmol/l, multiplicar os ng/ml por 3,163

Preparo do Paciente:

QUESTIONÁRIO PARA O PACIENTE:

- 1) Nome do paciente.
- 2) Idade, sexo, altura e peso corporal.
- 3) Medicação usada (nome comercial).

- 4) Concentração usada.
- 5) Quando iniciou o uso da medicação.
- 6) Horário em que tomou a última dose.
- 7) Horário da coleta.

Método:

HPLC.

Sitiografia:

E-mail do autor: ciriades@yahoo.com