

# ANTICORPOS ANTI HTLV-1 / ANTI HTLV-2

HTLV-1/2

CBHPM 4.03.07.21-2

AMB 28.06.222-1/96

## Sinónimia:

HTLV-I/II. Vírus da paraparesia espástica tropical.

**HTLV-I:** ATLL. Adult T-cell leukemia/lymphoma. CD4+

**HTLV-II:** Ignora-se ser causador de qualquer patologia, mas já foi associado a: Reticuloendoteliose leucêmica. HCL. Hairy Cells Leukemia. Leucemia linfóide crônica. D. das células B.

Não confundir com HIV-1 / HIV-2 que pertencem ao HTLV-3!

HTLV = Human T-cell Lymphoma Virus.

Human T-lymphotropic virus 1.

ICTVdB 00.061.1.05.002.00.001

Human T-lymphotropic virus 2.

ICTVdB 00.061.1.05.003.00.001

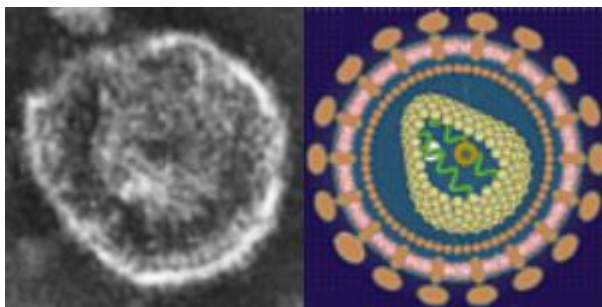
## Fisiologia:

**Taxonomia:** Família Retroviridae, Subfamília Orthoretrovirinae, Gênero Deltaretrovirus, Espécie Human T-lymphotropic virus

ssRNAvírus com envelope.

Ao Western Blot para HTLV-1 detectam-se as seguintes proteínas: env gp46-I, p53, gp46, p36, p32, p28, p26, p24, gp21, gag p19-I e GD21. Para HTLV-2 as seguintes: env gp46-II, p53, gp46, p36, p32, p28, p26, p24, gp21, p19 e GD21.

Esses vírus são transmitidos, com menor intensidade, pelos mesmos mecanismos do HIV (via sanguínea, sexual e vertical), sendo o principal, o uso de drogas EV, seguido pelo vetor homem→mulher (60 %) enquanto que mulher→homem (só 1 %).



## Retrovirus

### Material Biológico:

Soro.

### Coleta:

3,0 ml de soro.

**Armazenamento:**

Congelar a -20°C ou ainda menos.  
Não estocar em freezer tipo frost-free.

**Exames Afins:**

Hemograma, Mielograma.

**Valor Normal:**

Negativo ou Não reagente

**Preparo do Paciente:**

Jejum de 4 ou mais horas. Água *ad libitum*.

**Interferentes:**

Hemólise, pré-aquecimento da amostra.

**Método:**

Enzimaimunoensaio.

**Interpretação:**

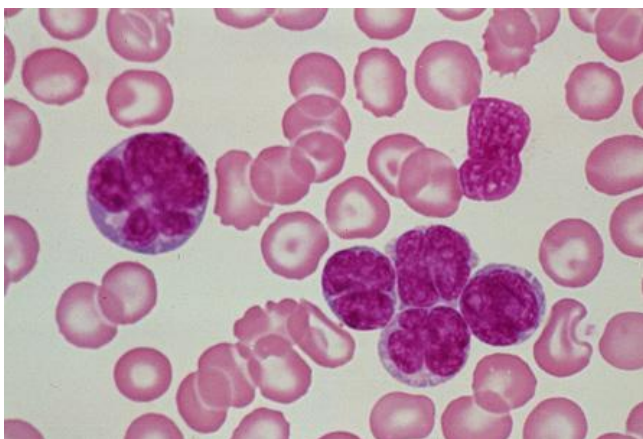
**HTLV-1:** associado a processos leucêmicos de células T do adulto, à paraplegia (paraparesia) espástica tropical (TSP) e a alveolites linfocitárias.

**HTLV-2:** Não se sabe se causa qualquer patologia, mas já foi associado a leucemia por tricoleucócitos (hairy cells).

A presença de anticorpos anti HTLV-1/2 no soro é indicativa de contato prévio com esses vírus porém não está obrigatoriamente ligada à doença.

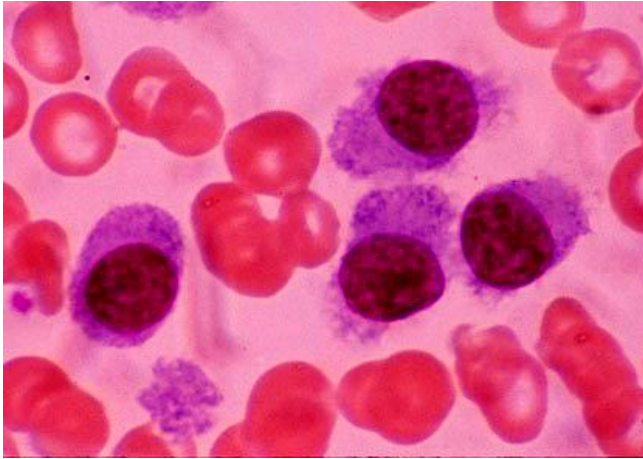
Obs.: resultados falso-positivos foram relatados em pacientes após vacina antigripal (anti-influenza).

O Western Blot específico para HTLV-1/2 confirma a positividade do ELISA e discrimina HTLV-1 de HTLV-2

**HTLV-1**

Os linfócitos anormais apresentam núcleos com lobulações profundas que também são chamados de "núcleos em flor".

**HTLV-2**



Todas as células azuladas são hairy cells. A membrana celular é irregular e serrilhada. O citoplasma se cora de azul claro e os núcleos tendem a ser irregulares.

**Sitiografia:**

E-mail do autor: [ciriades@yahoo.com](mailto:ciriades@yahoo.com)

<http://www.mcl.tulane.edu/classware/pathology/Krause/Leukemias/ATL.html>

<http://www.meb.uni-bonn.de/cancer.gov/CDR0000062926.html>

<http://www.nlm.nih.gov/medlineplus/ency/imagepaghttp://www.mcl.tulane.edu/classware/pathology/Krause/Leukemias/HCL.html#1453.htm>

[http://www.ncbi.nlm.nih.gov/ICTVdb/Ictv/fs\\_retro.htm#Genus15](http://www.ncbi.nlm.nih.gov/ICTVdb/Ictv/fs_retro.htm#Genus15)

<http://web.uct.ac.za/depts/mmi/jmoodie/hiv2.html#HTLV>