

ANTICORPOS ANTI GLOMÉRULO

ANTI MEMBRANA BASAL DO GLOMÉRULO

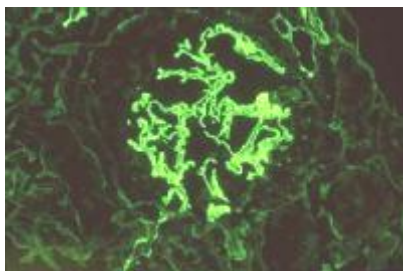
CBHPM 4.03.06.33-0

AMB 28.06.111-0

Sinonímia:

Anticorpos Anti-membrana basal. Anti-GBM. Anti-Glomerular Basement Membrane. Anticorpos de Goodpasture.

Fisiologia:



IgG Anti-membrana basal do glomérulo

Material Biológico:

Soro.

Coleta:

1,0 ml de soro.

Armazenamento:

Congelar a amostra a -20°C .

Não estocar em freezer tipo frost-free.

Exames Afins:

Anticorpos Anti Músculo Liso, Células LE, Provas de função renal.

Valor Normal:

Título significativo	superior a 1/10
----------------------	-----------------

Preparo do Paciente:

Jejum não necessário, mas desejável de 8 horas. Água *ad libitum*.

Método:

Imunofluorescência indireta.

Interpretação:

Teste útil no diagnóstico da glomerulonefrite membranosa, S. de Goodpasture e nefrite túbulo-intersticial.

Sitiografia:

E-mail do autor: ciriades@yahoo.com

<http://www.emedicine.com/ped/topic117.htm>