

AMITRIPTILINA

TRYPTANOL®

CBHPM 4.03.01.31-1

Sinonímia:

Cloridrato de amitriptilina.

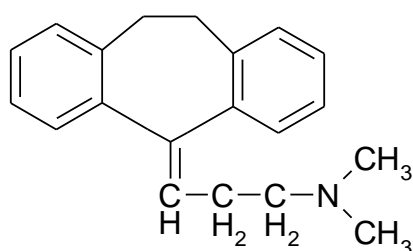
Nomes comerciais: Tryptanol®, Limbitrol®, Elavil®, Amytril®, Mutabon D®.

Fisiologia:

Cloridrato de 3-(10, 11-dihidro-5H-dibenzo[a,d]ciclohepten-5-iliden)-L-N, N-dimetil-1-propanamina.

Fórmula molecular = C₂₀H₂₃N.HCl

Massa molecular = 313,8697 g/mol



AMITRIPTILINA

A Amitriptilina é um antidepressivo tricíclico com amina terciária que tem sido utilizado no tratamento de depressão, dor de origem neuropática, enurese funcional infantil, S. do pânico e distúrbios fóbicos.

É um inibidor da recaptação da noradrenalina.

Material Biológico:

Soro ou plasma com heparina ou EDTA.

Coleta:

3,0 ml de soro ou plasma. Não empregar tubos com gel separador! A coleta é feita pela manhã ou em outro horário, logo antes da tomada da próxima dose do medicamento. Esta amostra representa o ponto mínimo da concentração diária no soro do paciente. Convém o paciente tomar o medicamento adequadamente conforme prescrição médica durante ao menos quinze dias antes da dosagem. Pode ser coletado a qualquer hora se houver suspeita de intoxicação.

Armazenamento:

Refrigerar entre +2 a +8°C para até 5 dias.

Valor Normal:

Nível terapêutico	120,0 a 250,0 ng/ml
Nível "borderline"	250,1 a 500,0 ng/ml
Nível tóxico	Acima de 500,0 ng/ml

* ng/ml = µg/l

** Para obter valores em nmol/l, multiplicar os ng/ml por 0,003186

Interferentes:

Hemólise. Lipemia. Tubo com gel separador. Material à temperatura ambiente.

Método:

HPLC. Cromatografia Líquida de Alta Eficiência.

Interpretação:

A dosagem é necessária ao monitoramento e otimização da dose terapêutica e à prevenção da intoxicação.

Para um controle terapêutico adequado é recomendado dosar conjuntamente a Nortriptilina.

Sitiografia:

E-mail do autor: ciriades@yahoo.com