

ADENOVIRUS

CBHPM 4.03.06.01-1
CBHPM 4.03.06.02-0

AMB 28.06.001-6

Sinonímia:

Anticorpos IgA, IgG ou IgM anti-adenovírus, sorologia para adenovírus. Human Adenovirus A a F. HAdV-C.

ICTVdB 00.001.0.01.001

Fisiologia:

Taxonomia: Família Adenoviridae, Gênero Mastadenovirus, Espécie Human Adenovirus A a F. DNAvirus sem envelope. 51 sorotipos.

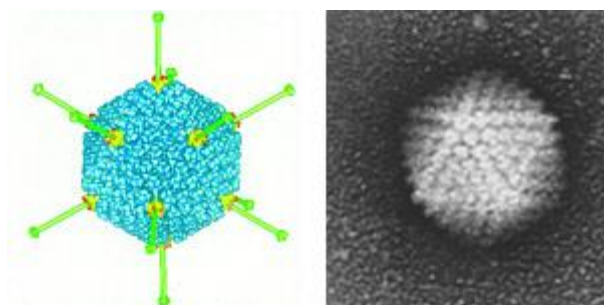
Período de incubação: 5 a 7 dias.

Espécie	Sorotipos
A	12, 18 e 31
B	3, 7, 11, 14, 16, 21, 34, 35 e 50
C	1, 2, 5 e 6
D	8, 9, 10, 13, 15, 17, 19, 20, 22, 23, 24, 25, 26, 27, 28, 29, 30, 32, 33, 36, 37, 38, 39, 42, 43, 44, 45, 46, 47, 48, 49 e 51
E	4
F	40 e 41

Infectam as mucosas respiratória e intestinal e também a córnea e a conjuntiva.

É transmitido por gotículas de Flugge e por água de piscinas.

A cistite hemorrágica aguda ocorre em crianças frequentemente associada à espécie B sorotipo 11. Úlceras genitourinárias e uretrites são transmitidas sexualmente e são causadas geralmente pelas espécies C sorotipo 2 e D sorotipos 8 e 37.



Material Biológico:

Soro ou plasma (EDTA ou heparinizado).

Coleta:

1,5 ml de soro ou de plasma EDTA ou heparinizado.

Armazenamento:

Refrigerar a amostra entre +2 a +8°C para até 48 horas. Para períodos maiores congelar a -20°C. Não estocar em freezer tipo frost-free.

Evitar descongelamentos repetidos.

Exames Afins:

Isolamento do vírus.

Valor Normal:

IgA, IgG ou IgM	
Positivo	superior a 12 U/ml
"Borderline"	8 a 12 U/ml
Negativo	inferior a 8 U/ml

Preparo do Paciente:

Jejum de 4 ou mais horas. Água *ad libitum*.

Interferentes:

Hemólise. Lipemia. Icterícia.

Método:

ELISA.

Interpretação:

Exame útil no diagnóstico das infecções causadas por Adenovírus: resfriado comum, faringite exsudativa não-estreptocócica, febre faringoconjuntival, ceratoconjuntivite epidêmica (piscinas), cistite hemorrágica aguda, úlceras genitourinárias, uretrite, gastroenterite, intussuscepção intestinal e mais raramente, encefalite e pericardite.

Sitiografia:

E-mail do autor: ciriades@yahoo.com

http://www.ictvdb.rothamsted.ac.uk/Ictv/fs_aden.htm