

ÁCIDO METILHIPÚRICO

ÁCIDO p-TOLÚICO

CBHPM 4.03.13.06-9

AMB 28.15.006-6

Sinonímia:

Ácido p-tolúico. Metilhipurato.

Ácido p-metilhipúrico. Ácido 4-metilhipúrico.

Xileno: orto, meta e para-xileno. Dimetilbenzeno. Xilol. Metil tolueno.

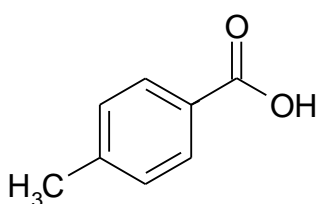
Fisiologia:

Ácido p-metilhipúrico:

Fórmula molecular = $C_8H_8O_2$

Massa molecular = 136,2 g/mol

Densidade = 0,70 g/cm³ (20°C)



ÁCIDO p-METILHIPÚRICO

Obs.: existem, também, os ácidos orto e meta-metilhipúricos grafados habitualmente como o-metilhipúrico e m-metilhipúrico.

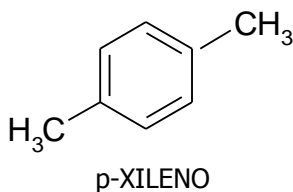
Xileno:

Fórmula molecular = C_8H_{10}

Massa molecular = 106,167 g/mol

Densidade = 0,881 g/cm³ (20°C)

O Xileno (xilol) é utilizado como solvente e componente de tintas, lacas, vernizes, adesivos e corantes, como fluido de limpeza, combustível aeronáutico, fabricação de plásticos e tecidos sintéticos, perfumes, repelentes de insetos, H_2O_2 e na indústria farmacêutica.



p-XILENO

Material Biológico:

Urina.

Coleta:

Utilizar frascos limpos de polietileno ou vidro com batoque e tampa rosqueada. Uma alíquota de 20 ml de urina é requisitada para análise, pré e pós-jornada de trabalho. Recomenda-se evitar a primeira jornada da semana.

Quanto à amostra-controle, sugerimos à indústria, coletar se necessário, amostras de urina de trabalhadores expostos antes do início da jornada e de pessoas não expostas ocupacionalmente para se conhecer os níveis de variação inter e intra-individuais no grupo estudado.

Armazenamento:

O material deve ser bem embalado para impedir vazamento ou infiltração e acondicionado em gelo reciclável em caixas antitérmicas.

Exames Afins:

Ácido trans, trans-mucônico. Ácido hipúrico. Ácido mandélico. Ácido fenilglioílico. Hemograma. CK total. Potássio. Fosfato.

Valor Normal:

IBMP §	até 1,5 g/g Creatinina
--------	------------------------

* Para obter valores em mol/mol Creatinina, multiplicar os g/g Creatinina por 0,83054

Preparo do Paciente:

Não ingerir bebidas alcoólicas durante a semana precedente ao teste.

Interferentes:

Diminuem o resultado: obesidade, ingestão de álcool.

Método:

HPLC.

Interpretação:

Este indicador biológico é capaz de indicar uma exposição ambiental ao xileno acima do Limite de Tolerância, mas não possui, isoladamente, significado clínico ou toxicológico próprio, ou seja, não indica doença, nem está associado a um efeito ou disfunção de qualquer sistema biológico.

(NR-7 - Portaria nº 24 de 29/12/94 - DOU de 30/12/94).

§ **Índice Biológico Máximo Permitido**

Sitiografia:

E-mail do autor: ciriades@yahoo.com

<http://www.cdc.gov/niosh/nmam/pdfs/8301.pdf>